

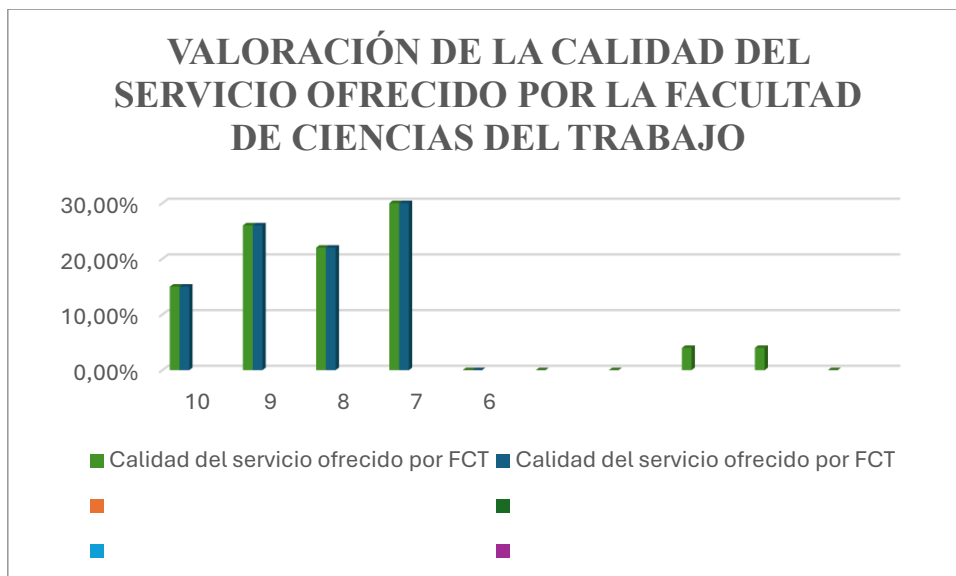
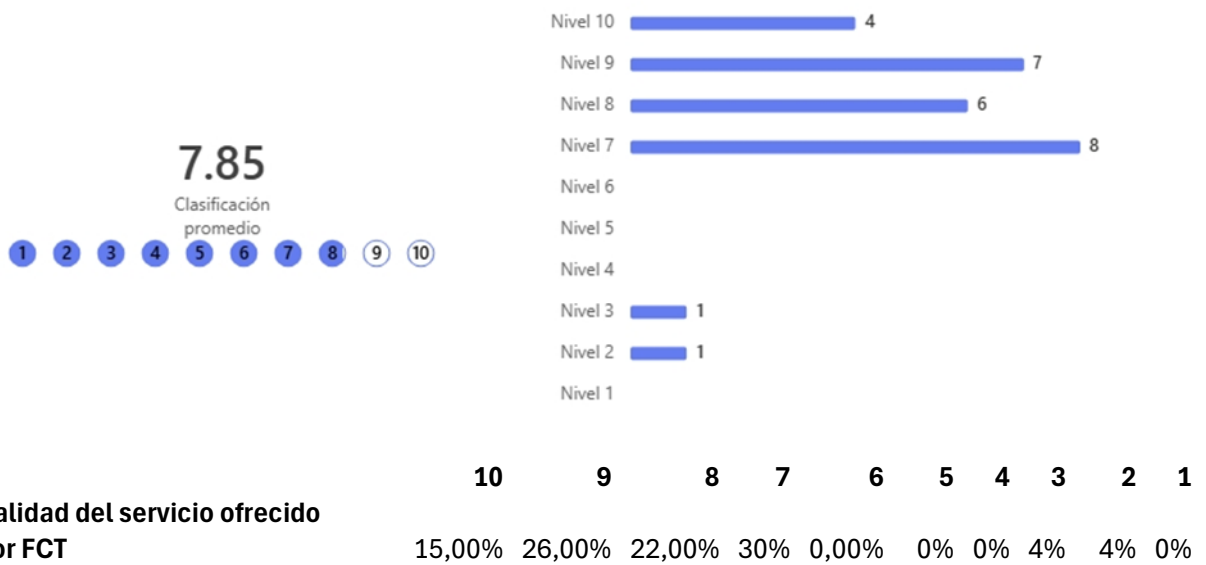
RESULTADO DE LA ENCUESTA DE SATISFACCIÓN DE LOS ALUMNOS

FACULTAD DE CIENCIAS DEL TRABAJO

CURSO 2025/26

VALORACIÓN DE LA CALIDAD DEL SERVICIO OFRECIDO POR LA FACULTAD DE CIENCIAS DEL TRABAJO

5. Por favor, valore, en una escala de 1 a 10, la calidad del servicio ofrecido por la Facultad de Ciencias del Trabajo (0 punto)



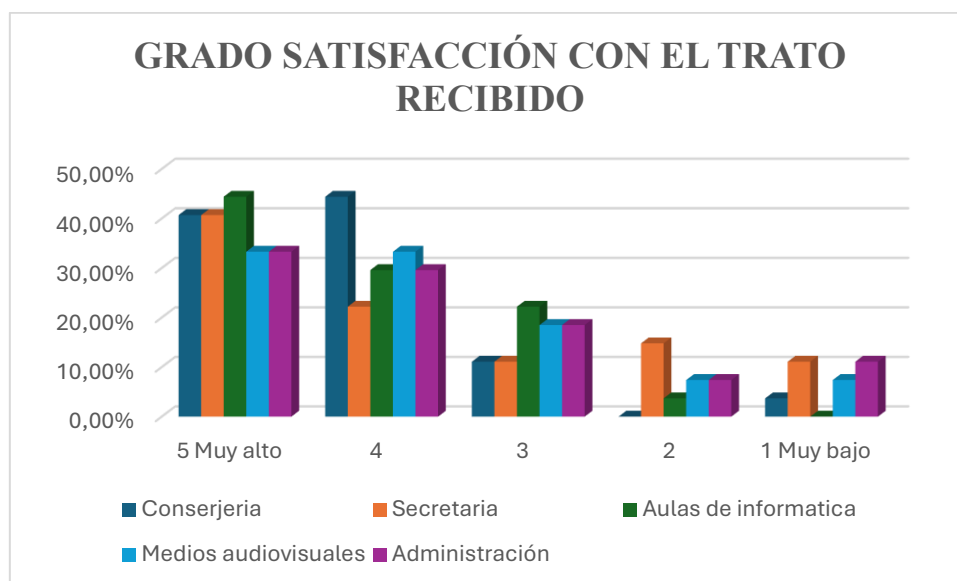
VALORACIÓN DE SATISFACCIÓN CON EL TRATO RECIBIDO POR LOS SERVICIOS DEL CENTRO

1. Valore, siendo 5 Muy alto y 1 Muy bajo, el grado de satisfacción con el trato recibido por el personal de los siguientes Servicios del Centro: (0 punto)

👎 1 ● 2 ● 3 ● 4 👍 5



	5 muy alto	4	3	2	1 muy bajo
Conserjería	40,70%	44,40%	11,10%	0%	3,70%
Secretaría	40,70%	22,20%	11,10%	14,80%	11,10%
Aulas de informática	44,40%	29,60%	22,20%	3,70%	0%
Medios audiovisuales	33,30%	33,30%	18,50%	7,40%	7,40%
Administración	33,30%	29,60%	18,50%	7,40%	11,10%



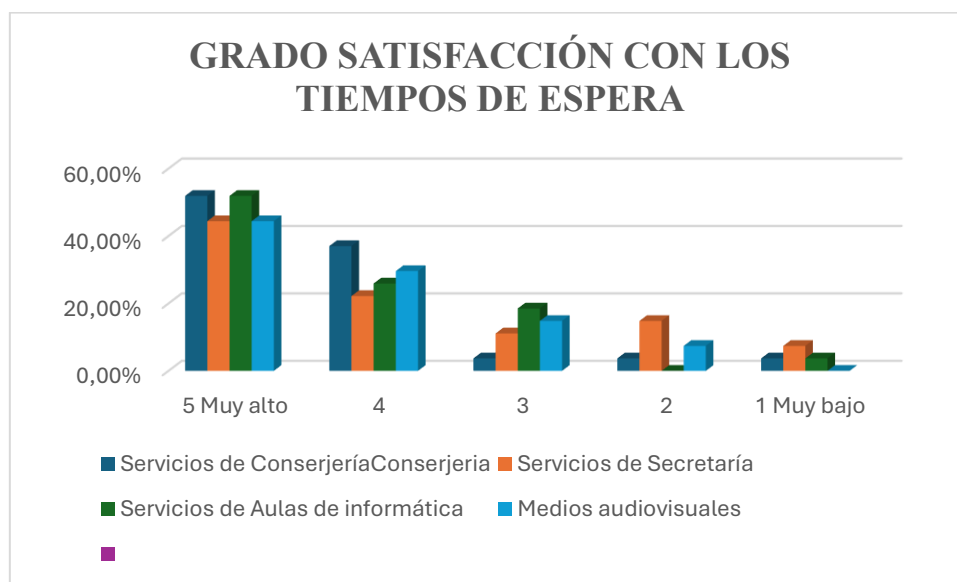
VALORACIÓN DE SATISFACCIÓN GLOBAL CON LOS SERVICIOS DEL CENTRO

2. Valore, siendo 5 Muy alto y 1 Muy bajo, el grado de satisfacción con los tiempos de espera de los siguientes Servicios del Centro: (0 punto)

1 2 3 4 5



	5 muy alto	4	3	2	1 muy bajo
Servicios de Conserjería	51,90%	37,00%	3,70%	4%	3,70%
Servicios de Secretaría	44,40%	22,20%	11,10%	14,80%	7,40%
Servicios de Aulas de informática	51,90%	25,90%	18,50%	0,00%	4%
Medios audiovisuales	44,40%	29,60%	14,80%	7,40%	3.7%



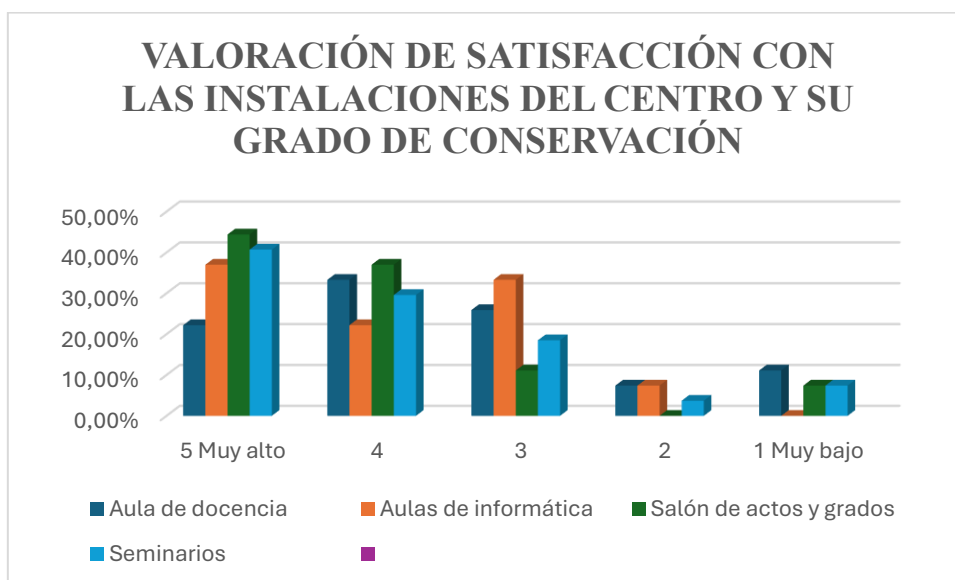
VALORACIÓN DE SATISFACCIÓN CON LAS INSTALACIONES DEL CENTRO Y SU GRADO DE CONSERVACIÓN

3. Valore, siendo 5 Muy alto y 1 Muy bajo, el grado de satisfacción con las instalaciones del Centro y su grado de conservación: (0 punto)

● 1
 ● 2
 ● 3
 ● 4
 ● 5



	5 muy alto	4	3	2	1 muy bajo
Aula de docencia	22,20%	33,30%	25,90%	7%	11,10%
Aulas de informática	37,00%	22,20%	33,30%	7,40%	0,00%
Salón de actos y grados	44,40%	37,00%	11,10%	0,00%	7%
Seminarios	40,70%	29,60%	18,50%	3,70%	7,40%



VALORACIÓN DE SATISFACCIÓN CON LA INFORMACION RECIBIDA POR PARTE DE LOS SERVICIOS DEL CENTRO

4. Valore, siendo 5 Muy alto y 1 Muy bajo, el grado de satisfacción con la información recibida por parte de los siguientes Servicios del Centro: (0 punto)

● 1 ● 2 ● 3 ● 4 ● 5



	5 muy alto	4	3	2	1 muy bajo
Atención de Conserjería	40,70%	37,00%	14,80%	0%	7,40%
Atención de Secretaría	44,40%	22,20%	18,50%	7,40%	7,40%
Atención de Aulas de informática	37,00%	29,60%	18,50%	0,00%	4%
Administración	48,10%	18,50%	22,20%	0,00%	11,10%

VALORACIÓN DE SATISFACCIÓN CON LA INFORMACION RECIBIDA POR PARTE DE LOS SERVICIOS DEL CENTRO

